

A circular porthole view of a bright, hazy landscape, possibly a sunset or sunrise over a body of water. The scene is framed by a dark, metallic-looking ring. The light is intense and yellowish, creating a strong contrast with the dark surroundings. The landscape appears to be a wide expanse of water or a flat plain, with a bright horizon line. The overall mood is one of hope and anticipation.

«Το Μέλλον της Ελληνικής Ποτοποιίας – Αποσταγματοποιίας»



**ΣΕΑΟΠ**

ΣΥΝΔΕΣΜΟΣ  
ΕΛΛΗΝΙΚΩΝ  
ΑΠΟΣΤΑΓΜΑΤΩΝ  
ΟΙΝΟΠΝΕΥΜΑΤΩΔΩΝ  
ΠΟΤΩΝ

## ΠΡΟΓΡΑΜΜΑ

### «Το Μέλλον της Ελληνικής Ποτοποιίας – Αποσταγματοποιίας»

10:30-11.00 **Προσέλευση**

11:00-11:30 **Χαιρετισμοί**

( Προέδρου ΣΕΑΟΠ, Εκπροσώπων Υπουργείων και φορέων),

11.30-12.30 **Ομιλίες**

«Υφιστάμενη κατάσταση του κλάδου & Οικονομικά στοιχεία»

**κ. Χάρης Μαυράκης**, Γενικός Γραμματέας ΣΕΑΟΠ, ποτοποιός Χ.Β.ΜΑΥΡΑΚΗΣ & ΣΙΑ Ο.Ε.

« Ο ρόλος του Γενικού Χημείου στην ανάπτυξη της ελληνικής Ποτοποιίας - Αποσταγματοποιίας »

**κ. Γιώργος Σιαμαντάς**: Προϊστάμενος Δ/νσης Αλκοόλης Αλκοολούχων Ποτών του Γ.Χ.Κ.

«Κατοχύρωση και προστασία των εμπορικών σημάτων των αλκοολούχων ποτών στην Ε.Ε.»

**κα. Παναγιώτα Γεωργοπούλου**, Νομικός Σύμβουλος Δ/νσης Εμπορ.& Βιομ/κής Ιδιοκτησίας της Γεν.Γραμματείας Εμπορίου

«Ελληνική ποτοποιία & αποσταγματοποιία. Προκλήσεις & Προοπτικές»

**κ.Ανέστης Μπαμπατζιμόπουλος**: Μέλος ΔΣ ΣΕΑΟΠ -Ποτοποιός, Αποσταγματοποιός Α.ΜΠΑΜΠΑΤΖΙΜ Ο.Ε

12.30-13.00 **Παρεμβάσεις – Ερωτήσεις**

**Ακολουθεί γευστική δοκιμή Ελληνικών Αποσταγμάτων.**

**Υφιστάμενη κατάσταση &  
Οικονομικά στοιχεία Στοιχεία**



# Ο ΚΛΑΔΟΣ ΤΗΣ ΠΟΤΟΠΟΙΪΑΣ

Ο κλάδος της Ποτοποΐας υπάγεται στις **Μεταποιητικές Βιομηχανίες**, και συγκεκριμένα στη **Βιομηχανία Τροφίμων και Ποτών**.

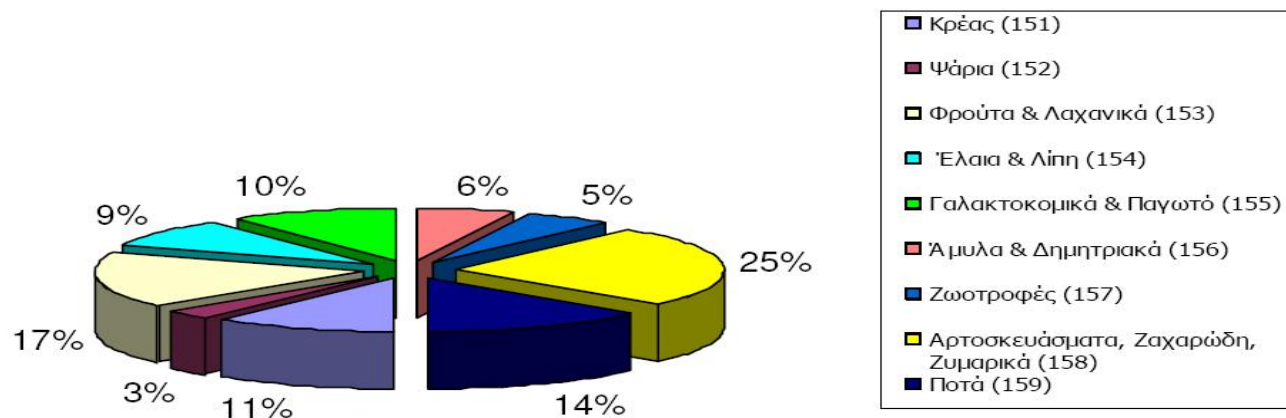
Κλαδική μελέτη για τη συγκεκριμένη βιομηχανία έδειξε ότι η συνεισφορά της Μεταποίησης στο προϊόν της Ελληνικής Βιομηχανίας είναι στο 10,3%, με τη Βιομηχανία Τροφίμων και Ποτών να παρουσιάζει μια συνεισφορά του ύψους 2,8% στο ποσοστό αυτό.

Ο Κλάδος της Ποτοποΐας **κατέχει την 3η θέση** από πλευράς βαρύτητας στη Βιομηχανία Τροφίμων και Ποτών, καθώς στον κλάδο της Ποτοποΐας:

ανήκει ποσοστό της τάξης του **13% του συνολικού αριθμού των επιχειρήσεων** της εν λόγω βιομηχανίας,

απασχολείται το **14% του εργατικού δυναμικού** της συγκεκριμένης βιομηχανίας, και τέλος ο κλάδος της Ποτοποΐας αντιπροσωπεύει το **17% των συνολικών πωλήσεων** της Βιομηχανίας Τροφίμων και Ποτών.

Διάρθρωση Απασχόλησης στους Υποκλάδους (2007)



# ΕΛΛΗΝΙΚΗ ΠΑΡΑΓΩΓΗ ΑΛΚΟΟΛΟΥΧΩΝ ΠΟΤΩΝ

## σε λίτρα ποτού \*

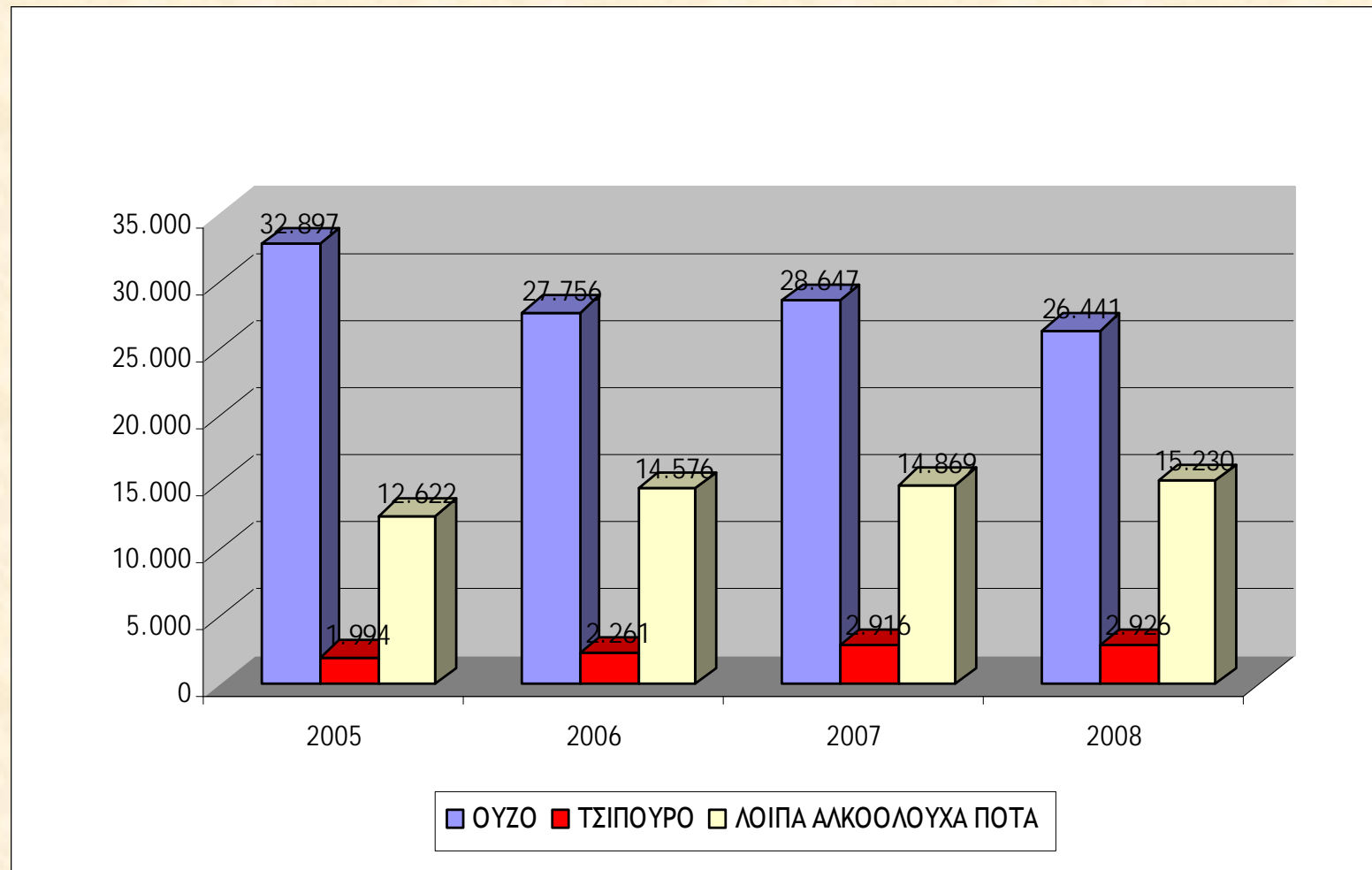
	2005	2006	2007	2008
<b>ΟΥΖΟ</b>	32.897.370	27.756.475	28.647.205	26.440.743
<b>ΤΣΙΠΟΥΡΟ</b>	1.994.368	2.261.430	2.916.433	2.925.810
<b>ΤΕΝΤΟΥΡΑ</b>	110.500	115.800	121.500	128.250
<b>ΜΑΣΤΙΧΑ ΧΙΟΥ**</b>	0	6.007	49.833	40.753
<b>ΚΙΤΡΟ ΝΑΞΟΥ</b>	20.523	33.397	23.947	19.733
<b>ΚΟΥΜ-ΚΟΥΑΤ ΚΕΡΚΥΡΑΣ</b>	110.160	106.320	101.364	95.364
<b>ΑΛΛΑ ΑΛΚΟΟΛΟΥΧΑ ΠΟΤΑ</b>	12.380.858	14.314.185	14.572.843	14.946.298
<b>ΣΥΝΟΛΟ</b>	47.513.778	44.593.613	46.433.124	44.596.951

\* Για να υπολογισθούν τα λίτρα ένυδρα έτοιμου προϊόντος έχει ληφθεί υπόψη ένας ενδεικτικός αλκοολικός τίτλος για κάθε είδος ποτού.

Ούζο 40% vol,  
Τσίπουρο 40% vol,  
Τεντούρα 20% vol,  
Μαστίχα Χίου 30% vol,  
Κίτρο Νάξου 30% vol,  
Κουμ Κουάτ Κερκύρας 25% vol,  
Άλλα αλκοολούχα 40% vol

\*\*Για το 2005 δεν υπάρχουν στοιχεία για τη Μαστίχα Χίου

## ΕΞΕΛΙΞΗ ΕΛΛΗΝΙΚΗΣ ΠΑΡΑΓΩΓΗ ΑΛΚΟΟΛΟΥΧΩΝ ΠΟΤΩΝ σε '000 λίτρα ποτού (40% vol)

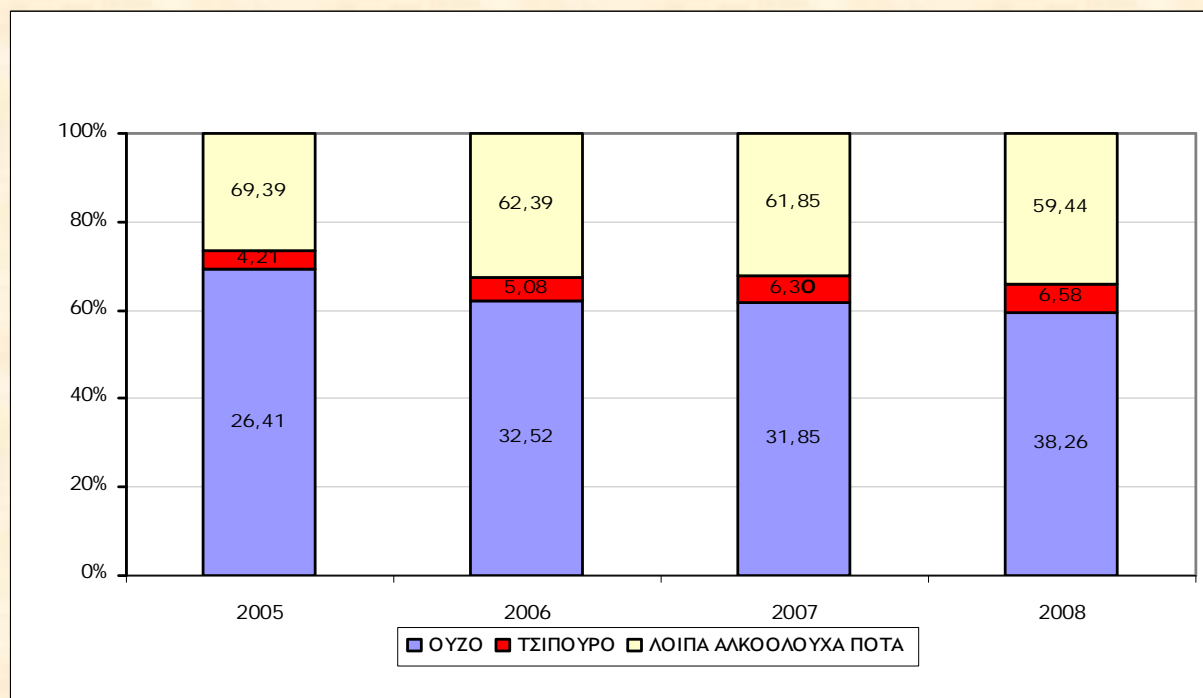


Στοιχεία Γ.Χ.Κ. , Επεξεργασία ΣΕΑΟΠ

## ΣΥΓΚΡΙΤΙΚΑ ΣΤΟΙΧΕΙΑ ΠΑΡΑΓΩΓΗΣ ΑΛΚΟΟΛΟΥΧΩΝ ΠΟΤΩΝ (2005-2008)

% Μερίδιο Παραγωγής

	2005	2006	2007	2008
<b>ΟΥΖΟ</b>	69,39	62,39	61,85	59,44
<b>ΤΣΙΠΟΥΡΟ</b>	4,21	5,08	6,30	6,58
<b>ΑΛΛΑ ΑΛΚΟΟΛΟΥΧΑ ΠΟΤΑ</b>	26,41	32,52	31,85	38,26



## ΕΞΑΓΩΓΕΣ - ΕΙΣΑΓΩΓΕΣ ΑΛΚΟΟΛΟΥΧΩΝ ΠΟΤΩΝ (2003-2008)

Εξαγωγές αλκοολούχων ποτών (2000-2008)		
Έτος	Ποσότητα (σε χιλ. λίτρα αιθυλικής αλκοόλης)	Αξία (σε €000)
2000	12.311	41.126
2001	12.446	50.137
2002	5.150	32.903
2003	13.121	37.748
2004	15.722	49.309
2005	17.502	49.859
2006	21.722	53.670
2007	22.941	55.380
2008	25.538	58.965

Πηγή: Ε.Σ.Υ.Ε.

Εισαγωγές αλκοολούχων ποτών (2000-2008)		
Έτος	Ποσότητα (σε χιλ. λίτρα αιθυλικής αλκοόλης)	Αξία (σε €000)
2000	25.679	218.630
2001	28.036	247.650
2002*	26.217	237.807
2003*	23.828	202.578
2004*	32.067	226.802
2005*	22.647	239.439
2006*	20.875	263.583
2007*	20.994	259.816
2008*	20.234	253.867

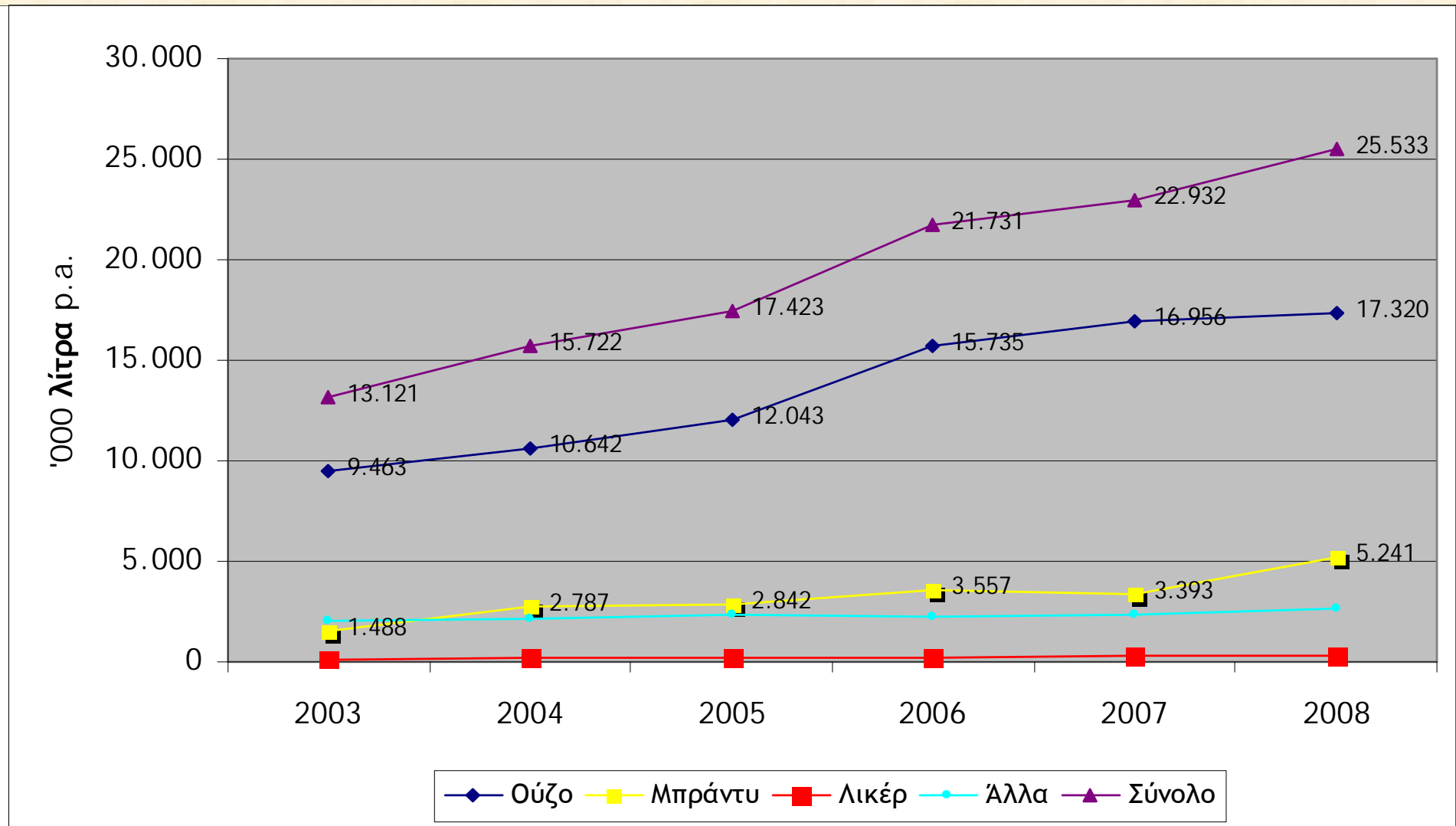
\*προσωρινά στοιχεία

Πηγή: Ε.Σ.Υ.Ε.

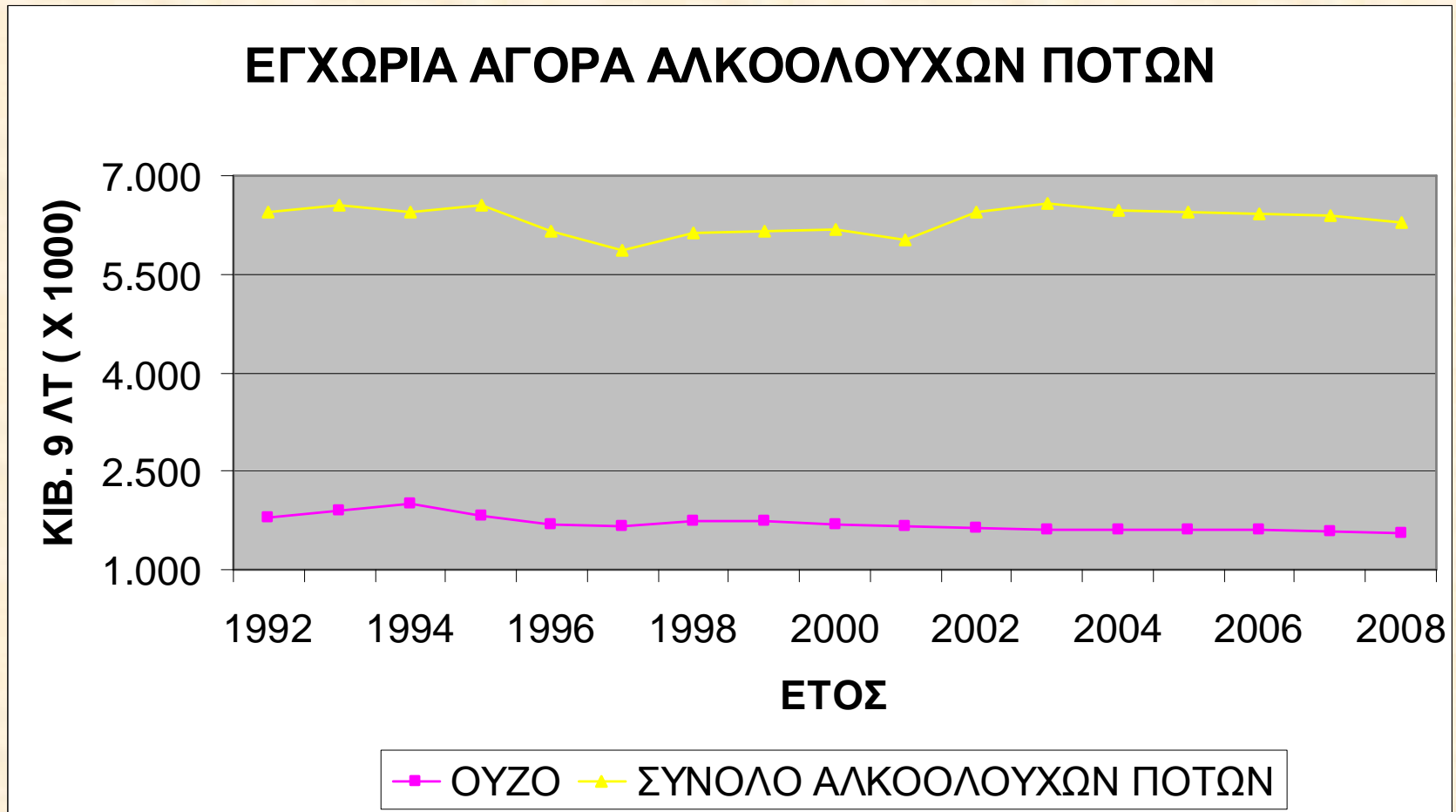
**ΕΞΑΓΩΓΕΣ ΑΛΚΟΟΛΟΥΧΩΝ ΠΟΤΩΝ ΑΝΑ ΚΑΤΗΓΟΡΙΑ ΠΟΤΟΥ**  
 ('000 λίτρα καθ.αλκοόλης)

	2003	2004	2005	2006	2007	2008
<b>Ούζο</b>	9.463	10.642	12.043	15.735	16.956	17.320
<b>Μπράντυ</b>	1.488	2.787	2.842	3.557	3.393	5.241
<b>Λικέρ</b>	153	176	211	205	270	306
<b>Άλλα</b>	2.017	2.117	2.327	2.234	2.313	2.666
<b>Σύνολο</b>	13.121	15.722	17.423	21.731	22.932	25.533

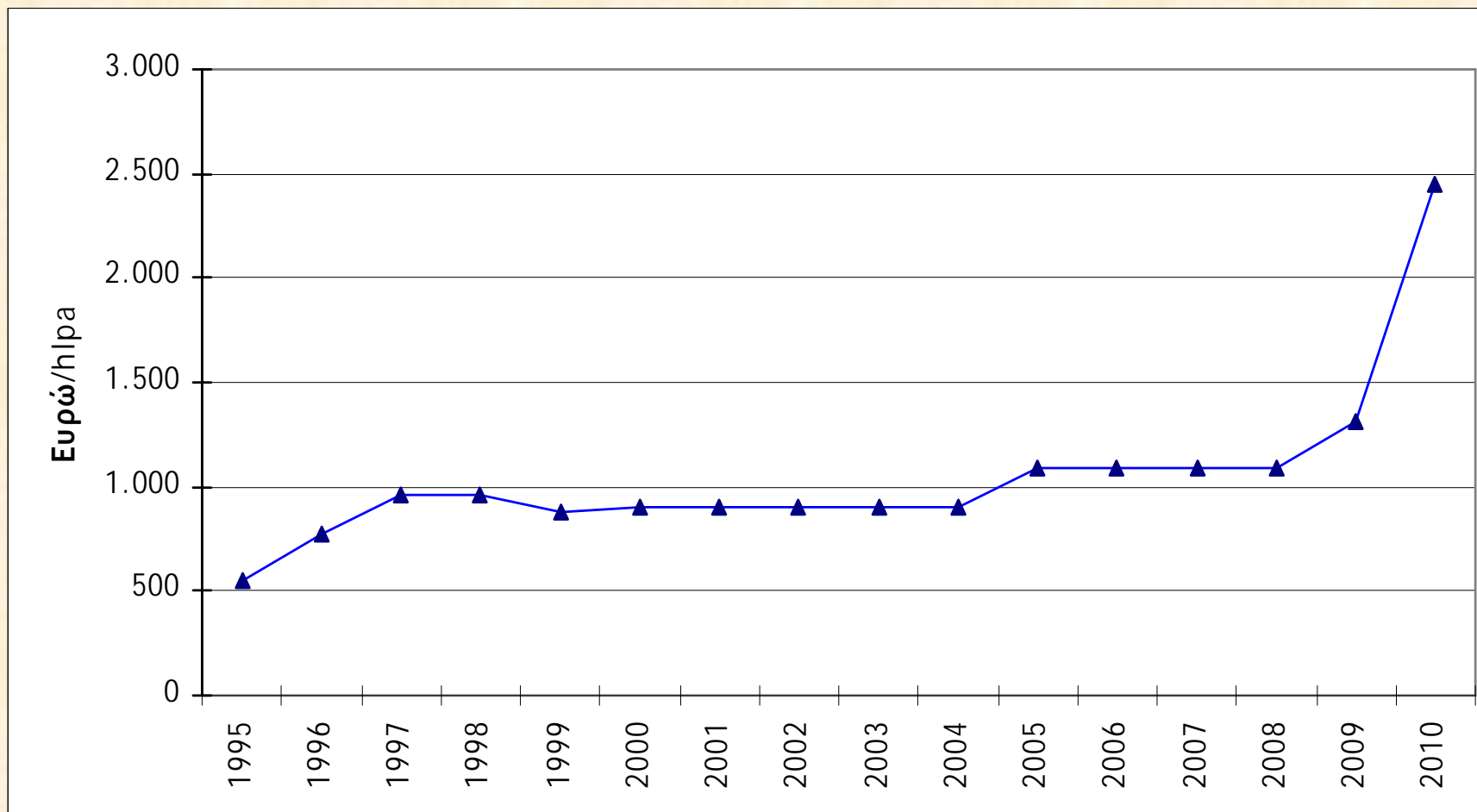
## ΕΞΑΓΩΓΕΣ ΑΛΚΟΟΛΟΥΧΩΝ ΠΟΤΩΝ (2003-2008)



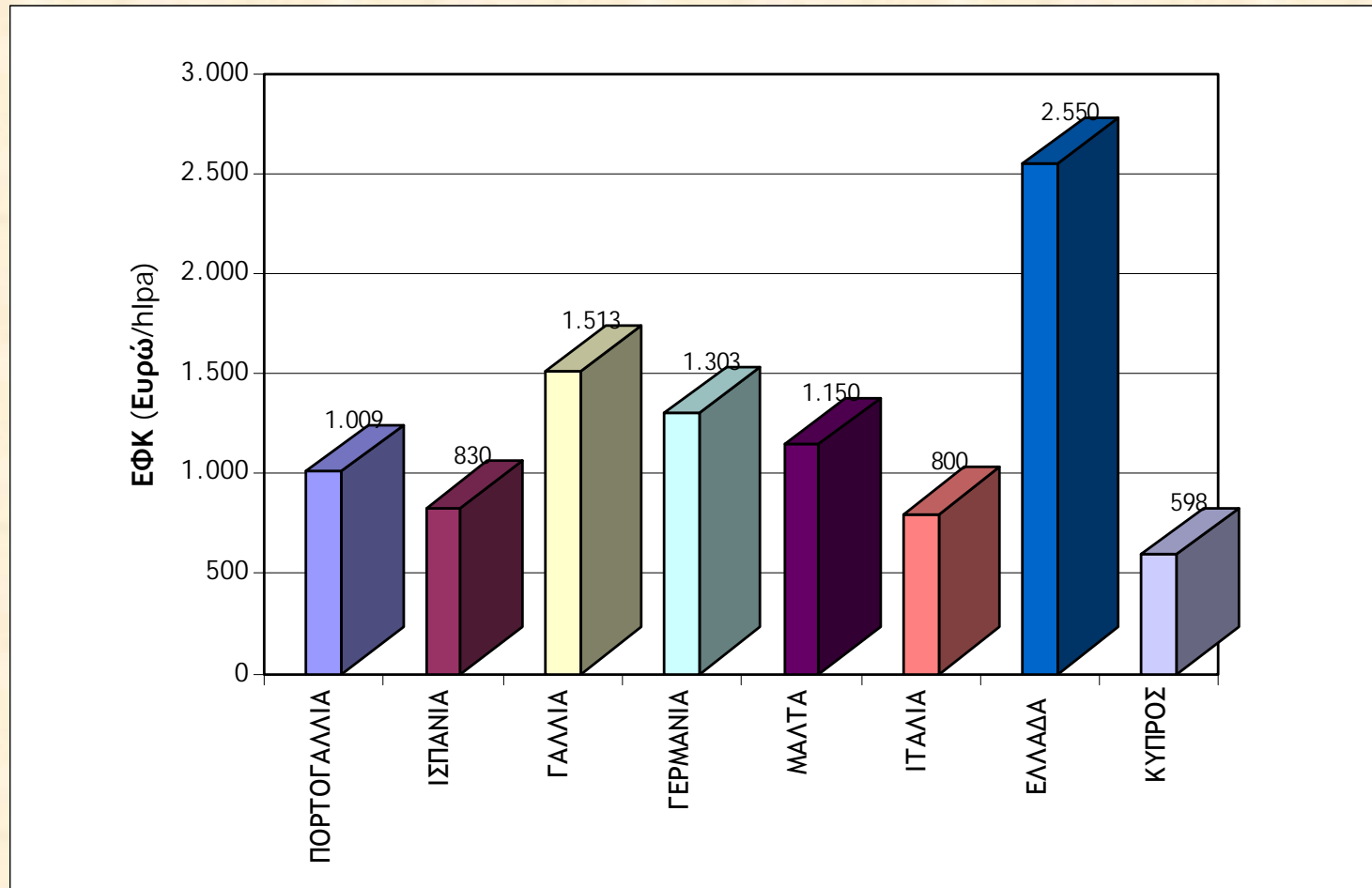
## ΕΓΧΩΡΙΑ ΑΓΟΡΑ ΑΛΚΟΟΛΟΥΧΩΝ ΠΟΤΩΝ



## ΔΙΑΧΡΟΝΙΚΗ ΕΞΕΛΙΞΗ ΤΟΥ ΕΦΚ (1995-2010)



## ΣΥΓΚΡΙΣΗ ΕΦΚ ΕΛΛΑΔΑΣ ΜΕ ΜΕΣΟΓΕΙΑΚΕΣ ΧΩΡΕΣ & ΓΕΡΜΑΝΙΑ



**Κατοχύρωση & Προστασία  
σημάτων αλκοολούχων στην  
Ε.Ε.**



## Προκλήσεις & Προοπτικές



## Παρεμβάσεις - Ερωτήσεις





**ΣΕΑΟΠ**

ΣΥΝΔΕΣΜΟΣ  
ΕΛΛΗΝΙΚΩΝ  
ΑΠΟΣΤΑΓΜΑΤΩΝ  
ΟΙΝΟΠΝΕΥΜΑΤΩΔΩΝ  
ΠΟΤΩΝ

***Σας ευχαριστούμε***

