

**ΗΜΕΡΙΔΑ Σ.Ε.Α.Ο.Π.
«Το Μέλλον της Ελληνικής Ποτοποιίας -
Αποσταγματοποιίας»**

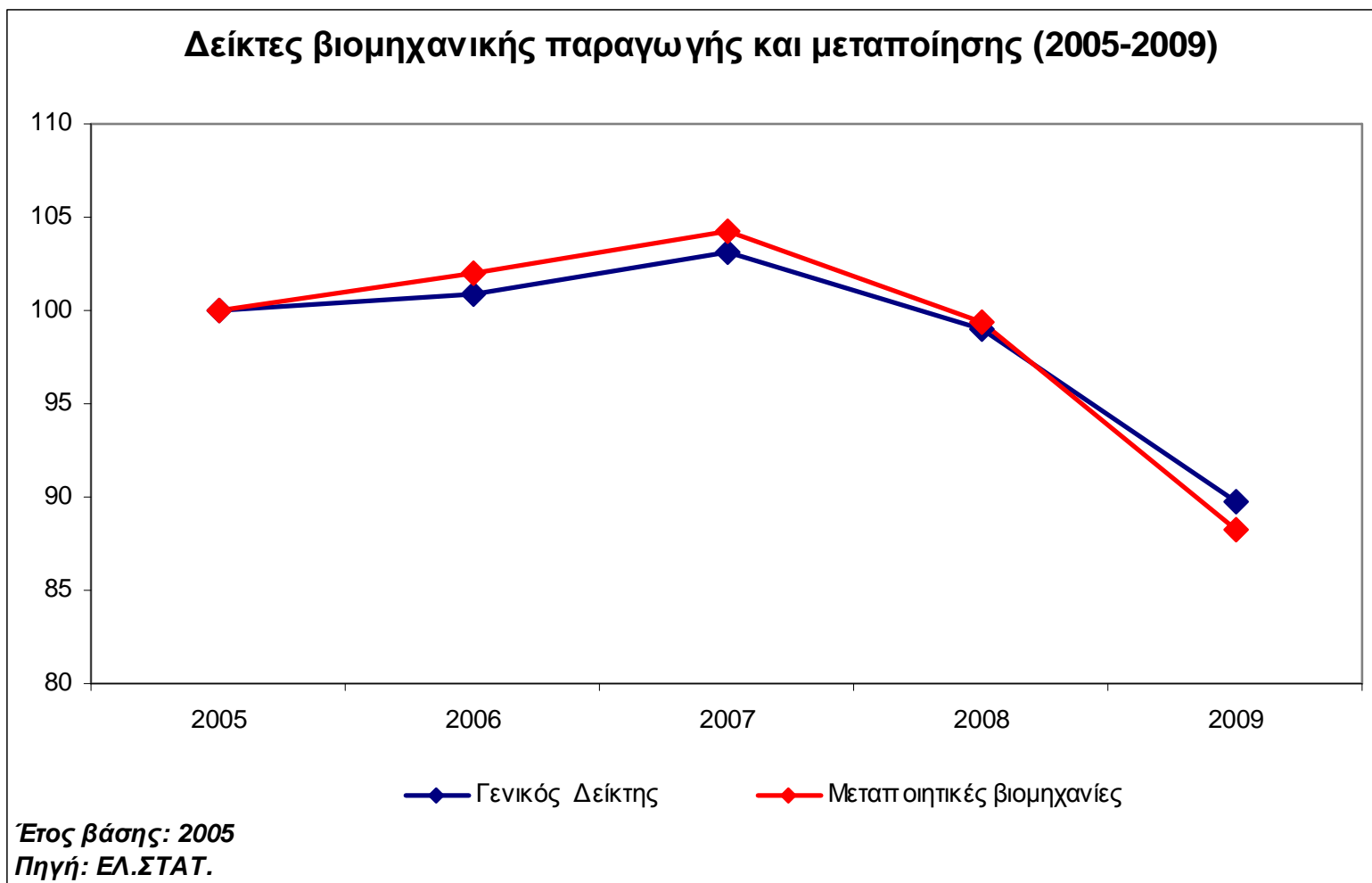
Δευτέρα 28 Ιουνίου 2010

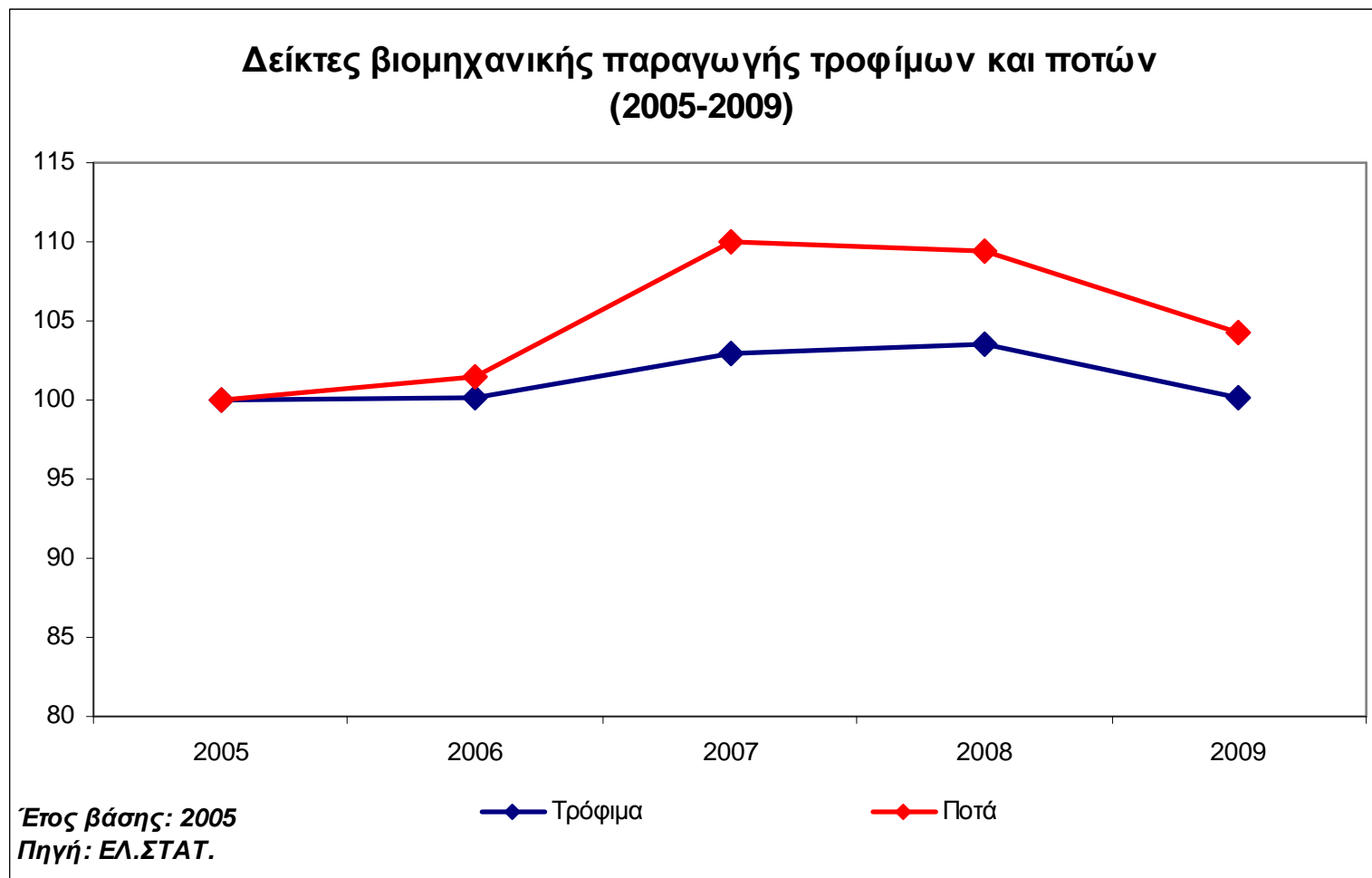
**ΚΛΑΔΙΚΗ ΜΕΛΕΤΗ
HELLASTAT:**

**ΑΛΚΟΟΛΟΥΧΑ
ΠΟΤΑ**

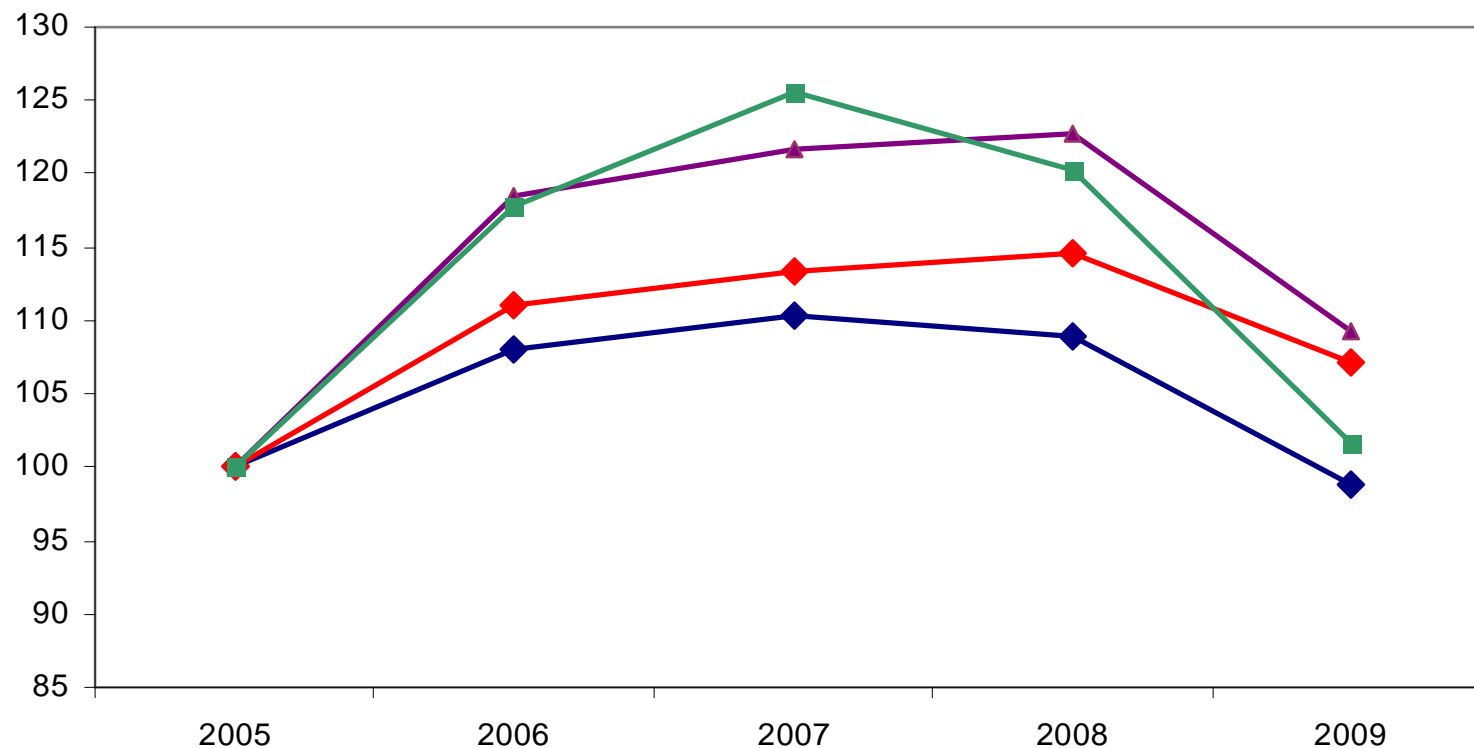
- **ΟΙΚΟΝΟΜΙΚΗ ΚΡΙΣΗ**
- **ΜΕΓΕΘΗ ΑΓΟΡΑΣ**
- **ΣΥΜΠΕΡΑΣΜΑΤΑ ΜΕΛΕΤΗΣ**
- **ΧΡΗΜΑΤΟΟΙΚΟΝΟΜΙΚΑ ΑΠΟΤΕΛΕΣΜΑΤΑ ΕΤΑΙΡΕΙΩΝ**

ΤΙ ΕΝΝΟΟΥΜΕ ΟΤΑΝ ΛΕΜΕ
«ΟΙΚΟΝΟΜΙΚΗ ΚΡΙΣΗ» ΚΑΙ ΠΩΣ
ΑΠΟΤΥΠΩΝΕΤΑΙ;





Δείκτες όγκου λιανικού εμπορίου (2005-2009)



Έτος βάσης: 2005

Πηγή: ΕΛ.ΣΤΑΤ.

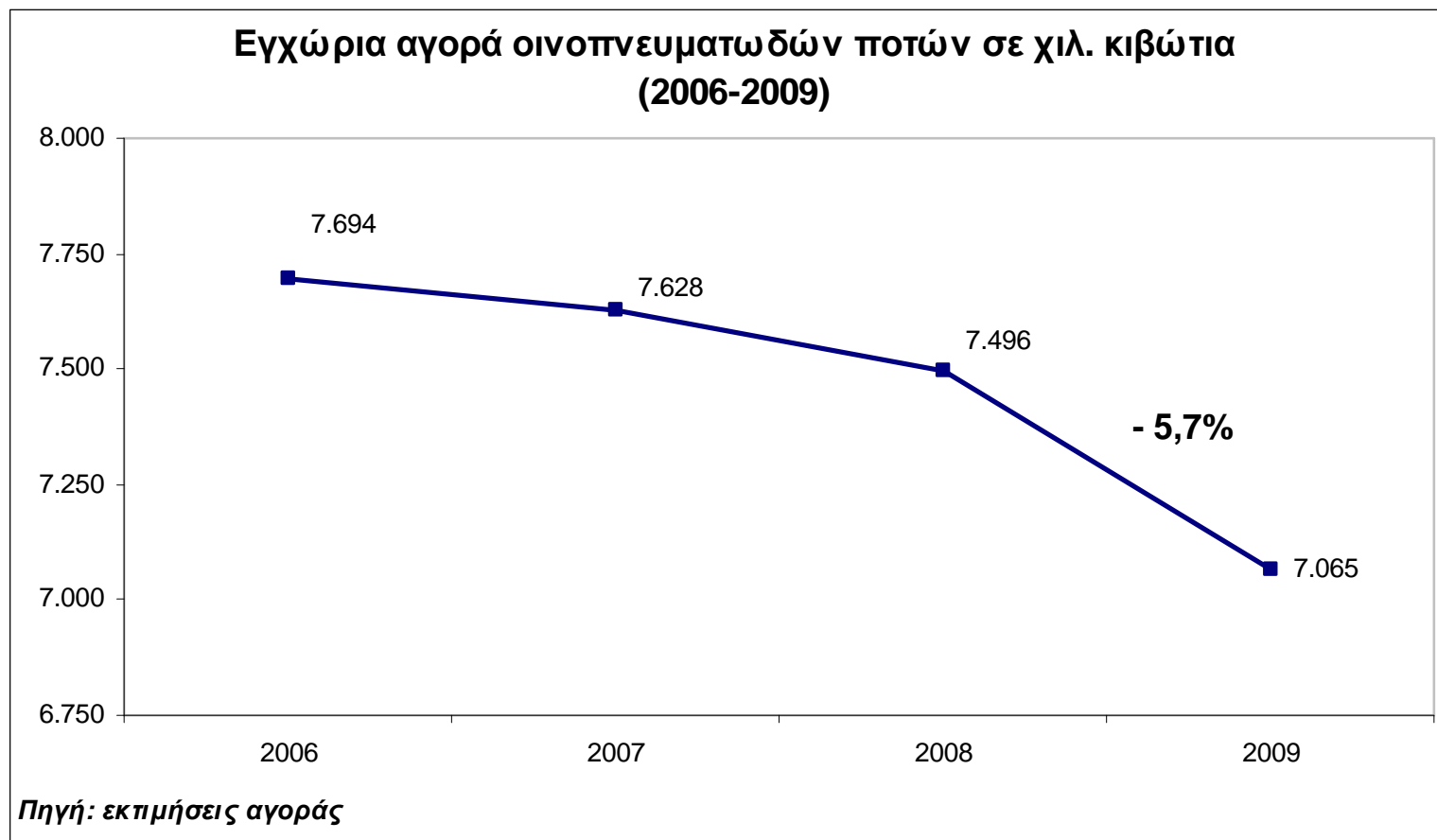
◆ Γενικός δείκτης
▲ Πολυκαταστήματα

◆ Καταστήματα τροφίμων
■ Οικιακός εξοπλισμός

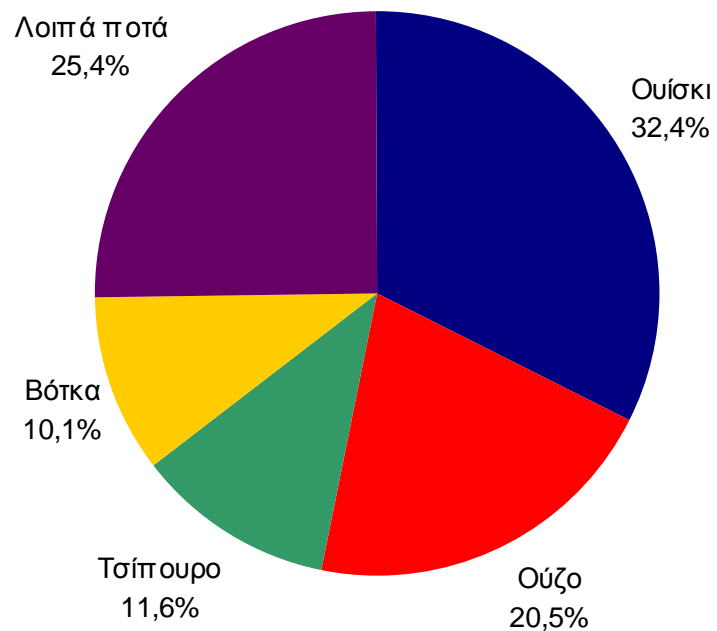
ΕΓΧΩΡΙΑ ΑΓΟΡΑ

ΟΙΝΟΠΝΕΥΜΑΤΩΔΩΝ ΠΟΤΩΝ:

ΔΥΣΚΟΛΙΕΣ ΚΑΙ ΕΚΤΙΜΗΣΕΙΣ



Διάρθρωση εγχώριας αγοράς οινοπνευματωδών ποτών (2009)



Πηγή: εκτιμήσεις αγοράς

**ΒΑΣΙΚΑ
ΣΥΜΠΕΡΑΣΜΑΤΑ**

- **ΚΛΑΔΟΣ ΥΠΟ ΠΙΕΣΗ**
- **ΑΥΞΗΣΗ ΤΟΥ ΕΦΚ**
- **ΟΙΚΟΝΟΜΙΚΗ ΥΦΕΣΗ**
- **ΠΕΡΙΟΡΙΣΜΟΣ ΕΞΟΔΩΝ ΓΙΑ ΔΙΑΣΚΕΔΑΣΗ**
- **ΑΡΝΗΤΙΚΗ ΨΥΧΟΛΟΓΙΑ ΚΑΤΑΝΑΛΩΤΩΝ**
- **ΠΤΩΣΗ ΤΟΥΡΙΣΤΙΚΗΣ ΚΙΝΗΣΗΣ**
- **ΠΑΡΑΓΟΝΤΑΣ «ΜΟΔΑ»**

ΧΡΗΜΑΤΟΟΙΚΟΝΟΜΙΚΑ

ΑΠΟΤΕΛΕΣΜΑΤΑ

ΔΕΙΓΜΑΤΟΣ ΕΤΑΙΡΕΙΩΝ

Σύνοψη αριθμοδεικτών παραγωγικών επιχειρήσεων κλάδου (2008-2009)

	2009	2008
Βραχ. τραπεζικές υποχρεώσεις / Πωλήσεις	52,2%	39,1%
Περιθώριο μικτού κέρδους	28,9%	27,8%
Περιθώριο ΚΠΤΦΑ	10,2%	9,4%
Περιθώριο καθαρού κέρδους (προ φόρων)	1,2%	0,6%
Απόδοση ιδίων κεφαλαίων προ φόρων	1,2%	0,6%
Γενική ρευστότητα	1,49	1,51
Εμπορικός Κύκλος	198	173

Μέση μεταβολή Πωλήσεων 09/08: -3,5%

1 στις 3 επιχειρήσεις ζημιογόνα αποτελέσματα

ΕΥΧΑΡΙΣΤΟΥΜΕ

ΓΙΑ ΤΗΝ

ΠΡΟΣΟΧΗ ΣΑΣ